

# (有)羽鳥製材所

建築部・不動産部  
部長  
羽鳥 弘樹



HP ▶



Instagram ▶



■ ガレージのある家。片流れの屋根と白い塗り壁が映える



■ モノトーンでモダンなLDK



■ 外壁はガルバリウムを使用



■ 無垢材を多用したリビング



躯体に県産材を使用し、断熱は発泡吹き付けウレタンを施工した高性能住宅。ワンフロアのLDKにアイランドキッチンを配置し、木目の下がり天井でゾーニングした。グレーの壁やネイビーの建具がモダンな雰囲気。

## Price | 価格の目安

2,000~3,000万円



## Area | 施工エリア

北群馬郡、渋川市、高崎市、前橋市を中心に事務所から1時間程度 ※要相談

## Specialty | 得意分野

- 自然素材
- 群馬県産材
- 自由設計
- ZEH
- 平屋造り
- ガレージ

## Company | 工務店情報

北群馬郡榛東村山子田1439-1

0279-54-5142

info@hatori-woody.co.jp

- 建設業許可群馬県知事(般-3)第10764号
- 宅地建物取引業免許群馬県知事(2)第7319号

## 高性能な「資産住宅」を提案する住まいのコンシェルジュ

県産材の杉やヒノキ、珪藻土や漆喰などの自然素材を用いた心地よい室内環境の家づくりを特徴とする羽鳥製材所。時と共に“経年美”が増し、愛着を生む「資産住宅」が同社の住まいづくりのコンセプトだ。かつては製材所として木材を手広く扱っており、県産材はもとより全国の銘木をリーズナブルに提供できることが強み。

「お客さまの数だけ住宅の形がある」とユーザーファーストを掲げ、施主の希望やライフスタイルに沿った多彩な家を建築する。家づくりだけでなくローンの相談や土地探しも自社で一貫して対応できる。

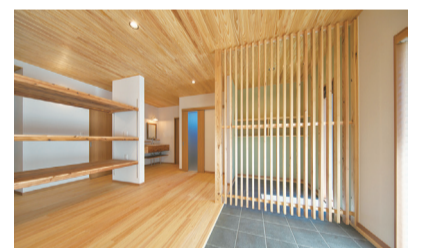
### 安心安全、高性能な家づくり

ZEHビルダーとして、耐震や断熱、省エネ性にもこだわる。地震への備えには構造用面材や免振ダンパーを要所に取り込み、断熱施工はセルロースファイバーやウレタンフォームの吹き付けに高性能サッシを採用。Ua値(外皮平均熱貫流率)の測定や構造計算を全棟実施し、数値上でも安心・安全・快適性が見える。

### 住まいの総合的な相談に対応

物置き空間を趣味やワークスペースに有効活用できる同社オリジナルの「DIY小屋キット」も好

評。木材の加工技術を生かした造作家具や外構デザインなども需要が高い。地域の工務店として大小さまざまなリフォームや補助金を活用した断熱改修、リノベーションも引き受ける。住宅に関する相談に全て対応できるコンシェルジュとして、お客さまのこだわりの実現をサポートする。



■ 格子や棚などは全て職人による造作